

## 瓦版サンワ

〈本社〉能代市字高埴65番地 / 0185-55-3110 〈秋田店〉秋田市泉馬場6番10号 / 018-869-7330 〈Writer〉関・鈴木

## GREETING 初夏の訪れを感じて

こんにちは、サンワ興建の瓦版です。

新緑の鮮やかさが増し、初夏の気配を感じられる頃となりました。日差しの強さや気温の上昇に季節の移ろいを感じますね。これから迎える梅雨の時期は湿気やカビ対策など、住まいの環境を意識する機会も増えてきます。換気や除湿などを上手に取り入れながら、快適に過ごせる室内環境を整えていきたい季節です。天候の変化が続く時期ではありますが、住まいの工夫を取り入れながら、心地よい毎日をお過ごしください(\*^^\*)



## SANWA TOPICS サンワ興建からのお知らせ

子育ても、子育て卒業にも、ちょうどいい。

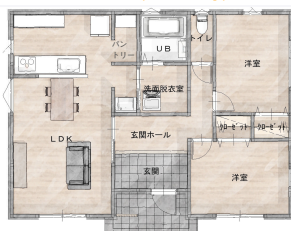
## ついに完成。新築建売住宅「IIIIE HIRAYA」

能代市下瀬ニュータウンに「IIIIE HIRAYA - イイ家 平屋」が完成しました！

初の規格型平屋住宅として、少人数家族にぴったりのコンパクトサイズを実現しました。トリプルサッシなどを採用し、ZEH並みの高い建物性能を誇りながら、コンパクトで暮らしやすい間取りが魅力です。家事動線や収納も工夫された、シンプルながら「快適な住まい」をぜひご覧ください！



販売価格 / 土地代・建物代込

**2,300** 万円 (税込)  
2LDK (22.04坪)


建設業/秋田県知事(特-4)/10704号 街サンワ興建1級建築事務所登録番号/22-10A-0388号 宅地建物取引業/秋田県知事(7)1602号

## OPEN HOUSE /

詳細・お問合せ  
見学のご予約はこちらから！
 ◎ 能代本社 / 0120-600-500  
 ◎ 秋田店 / 0120-323-812
ホーム  
ページ  
👉👉👉

## 【建物住宅概要】

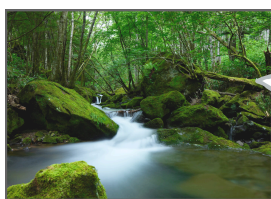
・所在地/能代市下瀬27-37・交通/秋北バス『東大瀬バス停』徒歩4分・戸数/1戸・用途地域/第一種中高層住居専用地域・建ぺい率/60%・容積率/200%・道路/市道6m・給排水/上下水道宅内引込済み・学区/四小・南中・電気/東北電力・ガス/プロパンガス・建物構造/木造平屋建て・建築年月/令和8年5月完成・建築確認番号/第KBO-C250519号・土地面積/260.98㎡・延べ床面積/70.38㎡(21.28坪)・総施工面積/72.87㎡(22.04坪)・取引形態/売主

## SANWA VOICE

## スタッフがたぐ住まいのリレーコラム

Vol.3 | 設計部 社員 H  
「暮らしやすい間取りの考え方」

私たちが設計で大切にしているのは、まず構造計画のルールをしっかり守ることです。建物全体のバランスや安定性を考えることで、安心して長く住める、そして無駄のない経済的な住まいにつながります。


 『季節の景色を楽しむ  
時間が、リフレッシュ  
になっています』  
社員 H

お客様から多くいただくご相談は、「機能的にしたい」「収納を多くしたい」「生活動線を良くしたい」といった内容です。どれも暮らしやすさに直結する大切なポイントですが、取り入れ方のバランスが重要になります。そこで意識したいのが、生活動線をできるだけ短く、シンプルにまとめることです。日々の動きに無理がなく、自然と片付けような間取りにすることで、暮らしのストレスはぐっと減っていきます。ただし、細かなご要望をすべて詰め込みすぎると、かえって使いづらい間取りになってしまうこともあります。「過ぎたるは猶及ばざるが如し」という言葉の通り、詰め込みすぎず、本当に必要なものを見極めることが、後悔しない住まいづくりのポイントです。これからも、お客様一人ひとりの暮らしに寄り添いながら、ちょうどよいバランスの住まいをご提案してまいります。

## HOUSING NEWS

## 住まいの最新情報

## 中東情勢の影響について

最近の中東情勢の緊迫化により、様々な住宅資材や住宅設備に供給・価格の両方で影響が出始めています。特に、原油やナフサに由来する石油化学系建材や副資材について、今現在、納期の遅延や詳細な納期の回答ができないものとして、雨樋、防水関連資材、断熱材、透湿防水シート、接着剤、シーリング材、塗料、外壁コーキング材、一部住宅設備機器などが挙げられています。新築やリフォームのご契約をすでにいただいているお客様、また、これからご契約いただくお客様への影響を最小限に食い止めるためにも、今後の世界情勢の変化を注視しながら、お客様の住まいに関する重要な情報について、弊社でも確認ができ次第随時お知らせしてまいります。ご不明点などございましたら、お気軽にお問い合わせください。



## LOCAL GUIDE 地域情報・街のラーメン屋さん



## 懐かしい味・・・県外編

宮城県大崎市古川「らめん家」さんのご紹介。なぜ宮城県のラーメン？と思われた方、お気づきの方もいらっしゃると思います。そうです、秋田市山王で惜しまれ閉店してしまった「満大」さんが現在宮城県で営まれているお店です！SNSのラーメンネットワークってすごいですね～、みなさん情報早いです！！

"ラスト満大"を食べられなかった方など、秋田から食べに行く方も多いようです(#^.^#)

ネギラーメン(しょうゆ) 並：950円/大：1,100円